



PERFIL EMPRENDEDOR DEL ESTUDIANTE UNIVERSITARIO

OBSERVATORIO
DE EMPRENDIMIENTO
UNIVERSITARIO

—
INFORME 2015 · 2016

Infografías

Maribel Guerrero, David Urbano, Antonio R. Ramos, José Ruiz-Navarro, Isabel Neira y Ana Fernández-Laviada (2016). Observatorio de Emprendimiento Universitario en España. Edición 2015-2016. Madrid: Crue Universidades Españolas-RedEmprendia-CISE.

© Crue Universidades Españolas.

© RedEmprendia.

© CISE. Centro Internacional Santander Emprendimiento.

© Los/as autores/as: Maribel Guerrero (Universidad de Deusto), David Urbano (Universitat Autònoma de Barcelona), Antonio R. Ramos (Universidad de Cádiz), José Ruiz-Navarro (Universidad de Cádiz), Isabel Neira (Universidad Santiago de Compostela), y Ana Fernández-Laviada (Universidad de Cantabria).

ISBN: 978-84-617-6179-1

Depósito legal: M-38985-2016

ÍNDICE DE INFOGRAFÍAS

Infografía 1. pág 4

¿Qué entienden por emprendimiento los/as estudiantes universitarios/as en España?

Infografía 2. pág 5

Emprendimiento universitario en España

Infografía 3. pág 6

Perfil del emprendedor/a universitario/a en España

Infografía 4. pág 8

Percepción de las condiciones del entorno familiar, universitario y social

Infografía 5. pág 10

Percepción de las actitudes y capacidades para emprender

Infografía 6. pág 11

**Estudios de referencia en España:
Proyecto GEM [Global Entrepreneurship Monitor]
Proyecto GUESSS [Global University
Entrepreneurial Spirit Students' Survey]**

Infografía 7. pág 13

Estudios de referencia en Iberoamérica

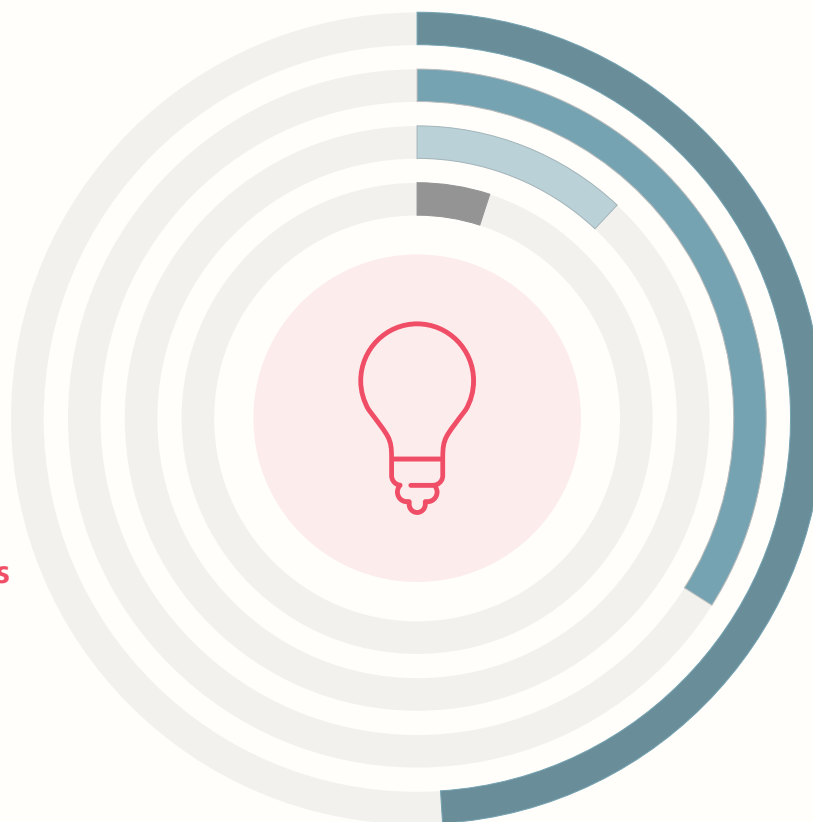
Infografía 1

¿QUÉ ENTIENDEN POR EMPRENDIMIENTO LOS/AS ESTUDIANTES UNIVERSITARIOS/AS EN ESPAÑA?



14.413

Universitarios/as
españoles/as entrevistados



49%

Persona que aplica sus conocimientos/
habilidades para identificar/generar
nuevas oportunidades de negocio

34%

Persona que responde a los cambios/
retos cotidianos a través de la
exploración/explotación de diversas
alternativas

12%

Ambas

5%

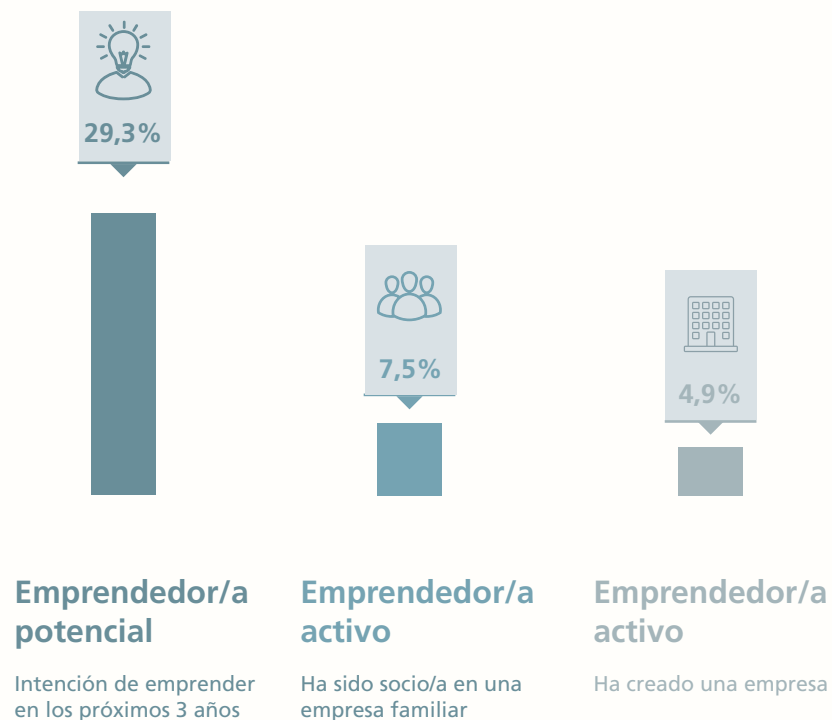
Otra definición

Nota: no presentan diferencias significativas en las respuestas obtenidas entre los/as estudiantes de 2do y de 4to curso

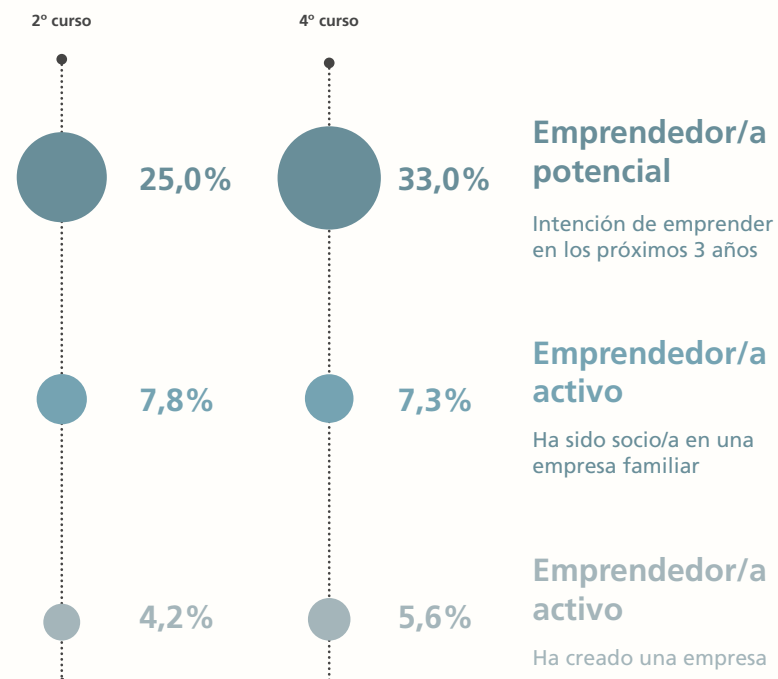
Fuente: Observatorio Emprendimiento Universitario (Encuesta a Estudiantes, 2015)

EMPREDIMIENTO UNIVERSITARIO EN ESPAÑA

A. EN PROMEDIO, SOBRE EL TOTAL DE UNIVERSITARIOS/AS ENTREVISTADOS/AS

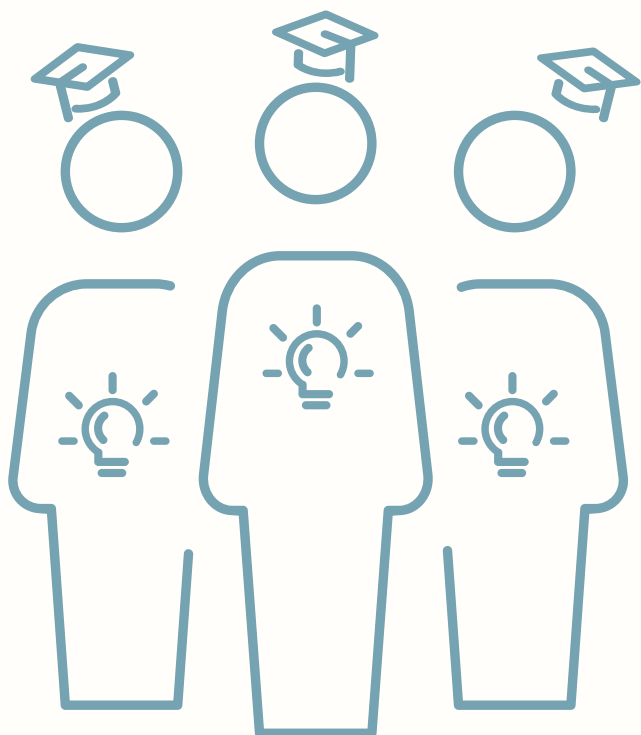


B. EN PROMEDIO, SOBRE EL TOTAL DE UNIVERSITARIOS/AS ENTREVISTADOS/AS POR CURSO [EVOLUCIÓN EN EL SISTEMA UNIVERSITARIO]

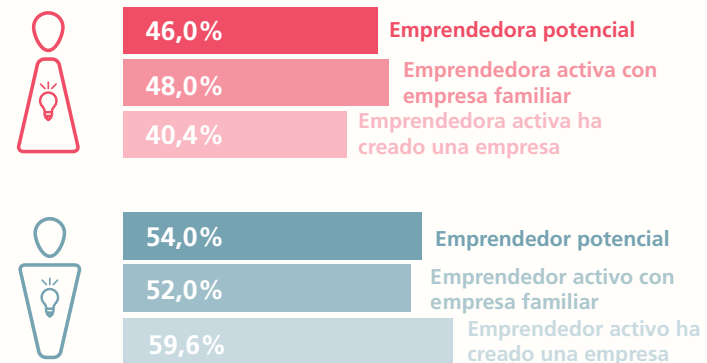


Infografía 3

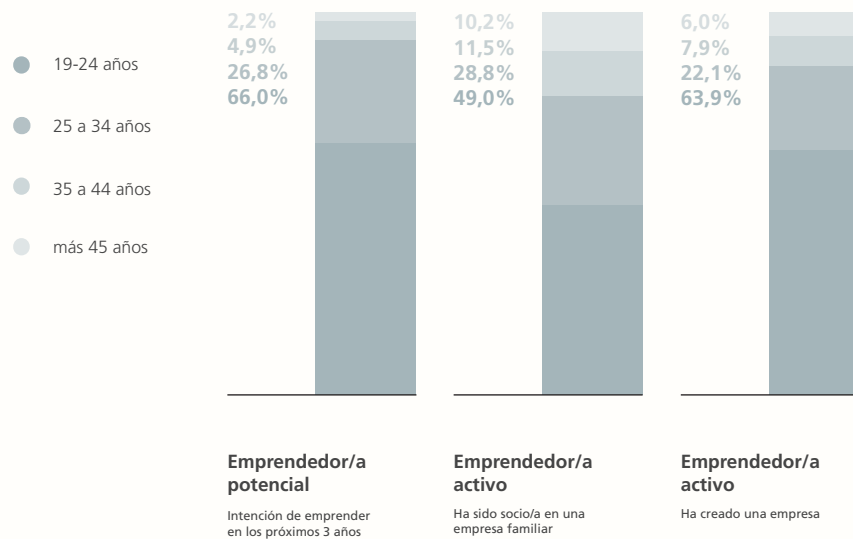
PERFIL DEL EMPRENDEDOR/A UNIVERSITARIO/A EN ESPAÑA



GÉNERO



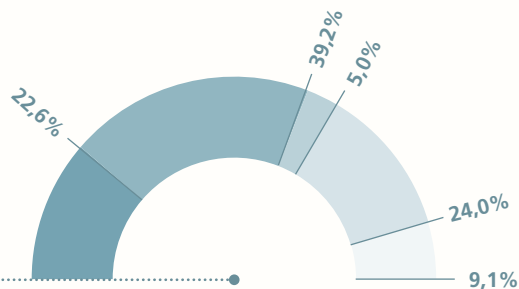
EDAD



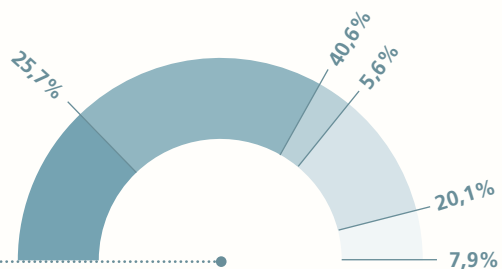
ESTUDIOS UNIVERSITARIOS



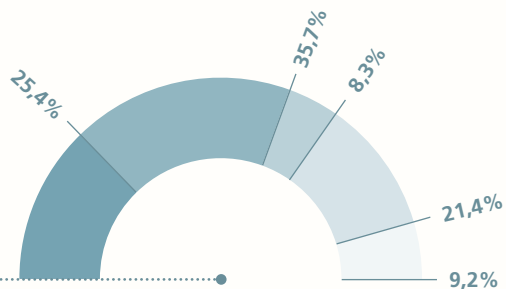
Emprendedor/a potencial
Intención de emprender en los próximos 3 años



Emprendedor/a activo
Ha sido socio/a en una empresa familiar



Emprendedor/a activo
Ha creado una empresa



● Humanidades ● C. Sociales ● C. Experimentales ● Ingenierías ● C. Salud

EXPERIENCIA LABORAL



Emprendedor/a potencial
Intención de emprender en los próximos 3 años



Emprendedor/a activo
Ha sido socio/a en una empresa familiar



Emprendedor/a activo
Ha creado una empresa

NACIONALIDAD ESPAÑOLA



Emprendedor/a potencial
Intención de emprender en los próximos 3 años



Emprendedor/a activo
Ha sido socio/a en una empresa familiar



Emprendedor/a activo
Ha creado una empresa

Infografía 4

PERCEPCIÓN DE LAS CONDICIONES DEL ENTORNO FAMILIAR, UNIVERSITARIO Y SOCIAL

ENTORNO FAMILIAR

Modelo de referencia

%sobre el total de entrevistados

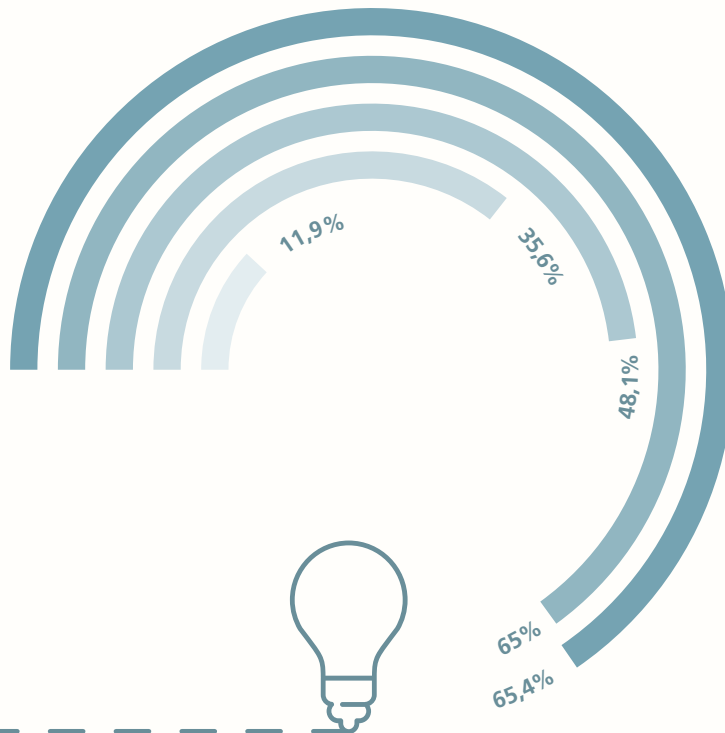
Otro/a emprendedor/a miembro de la familia

Otra persona que haya puesto en marcha una empresa en los últimos dos años

Padre/madre emprendedor/a

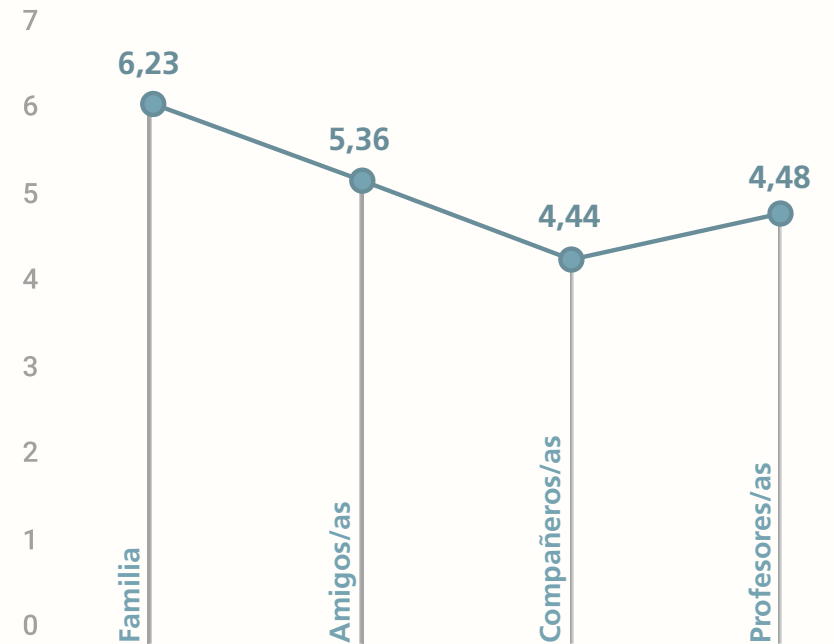
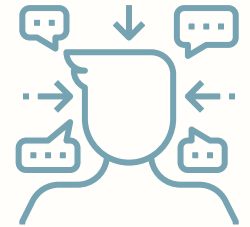
Amigo/a que haya puesto en marcha una empresa en los últimos dos años

Profesor/a que haya puesto en marcha una empresa en los últimos dos años



Importancia de la opinión del entorno más cercano

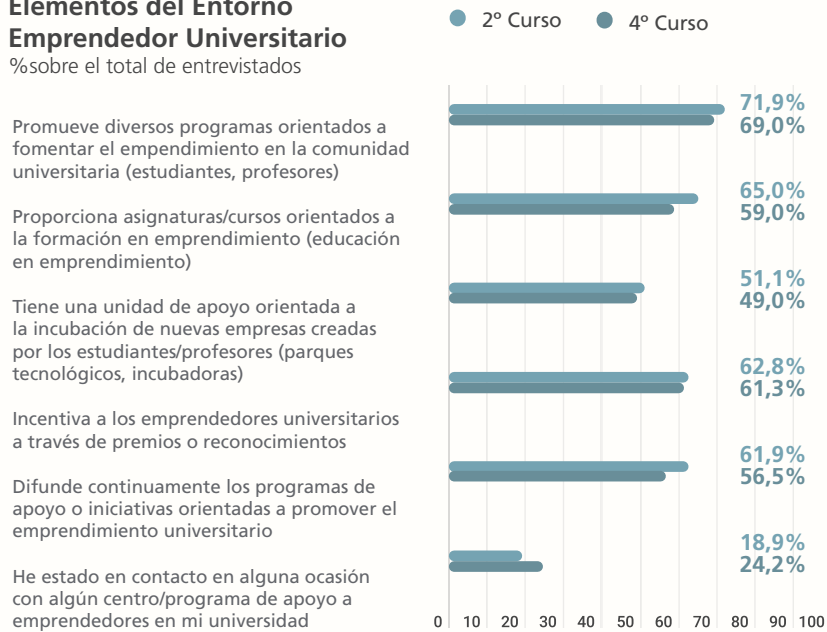
[1] nada importante a [7] muy importante



ENTORNO UNIVERSITARIO

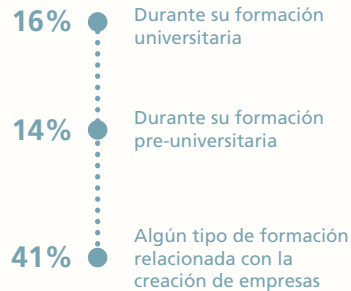
Elementos del Entorno Emprendedor Universitario

%sobre el total de entrevistados



Formación / Educación en emprendimiento

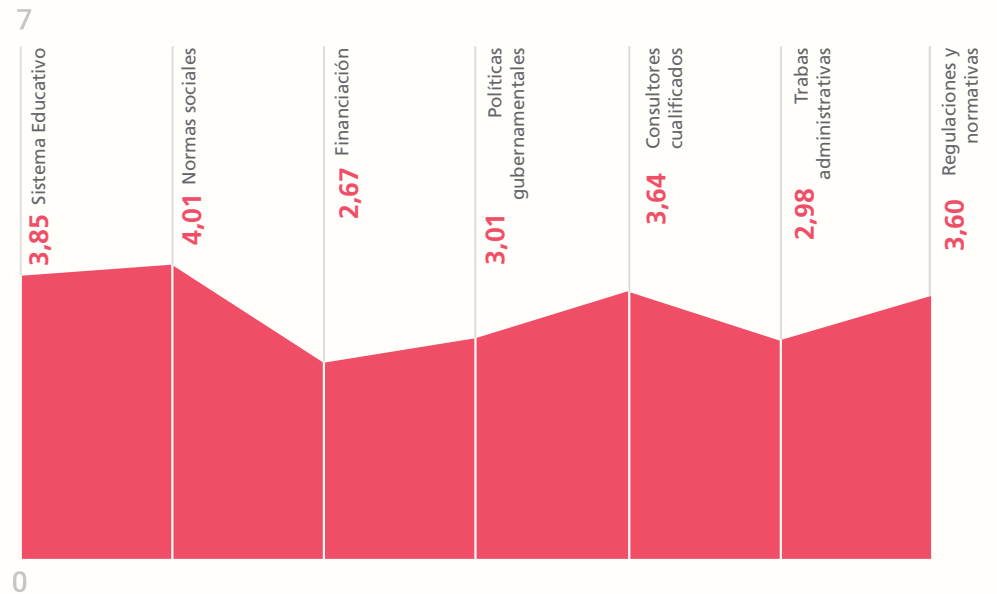
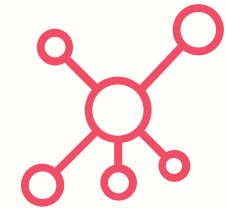
%sobre el total de entrevistados



ENTORNO REGIONAL

Elementos del Entorno Emprendedor en su región

Valoración del 1 al 7



Nota: en estos indicadores, los/as entrevistados de 2do curso presentan valoraciones ligeramente mejores a las de los/as entrevistados/as de 4to

Infografía 5

PERCEPCIÓN DE LAS ACTITUDES Y CAPACIDADES PARA EMPRENDER

PERCEPCIONES SOBRE LOS FACTORES QUE INCIDEN EN LAS MOTIVACIONES PARA EMPRENDER

Deseo de crear una empresa

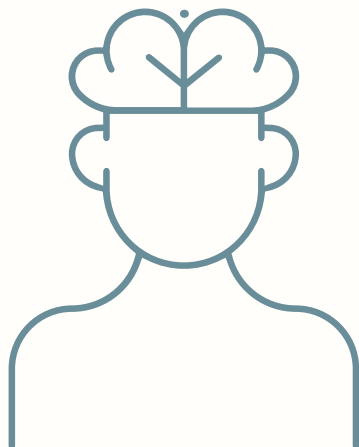
56,1%

Percepción de poseer los conocimientos y habilidades para emprender

26,4%

Percepción del miedo al fracaso

48,6%



VALORACIÓN MEDIA DE ACTITUDES, AUTOEFICACIA Y COMPETENCIAS VINCULADAS CON EL EMPRENDIMIENTO (sobre 7)

4,9

3,1

4,9

5,1

4,2



Actitudes emprendedoras



Autoeficacia



Competencias instrumentales



Competencias interpersonales



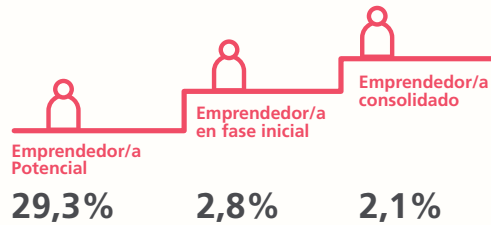
Competencias sistemáticas

Nota: en estos indicadores, hay ligeras variaciones en las valoraciones tanto por curso [2do y 4to] así como entre los/as involucrados/as o no en el proceso emprendedor [han creado una empresa o no han creado una empresa]

ESTUDIOS DE REFERENCIA EN ESPAÑA: PROYECTO GEM [GLOBAL ENTREPRENEURSHIP MONITOR] (1,2)

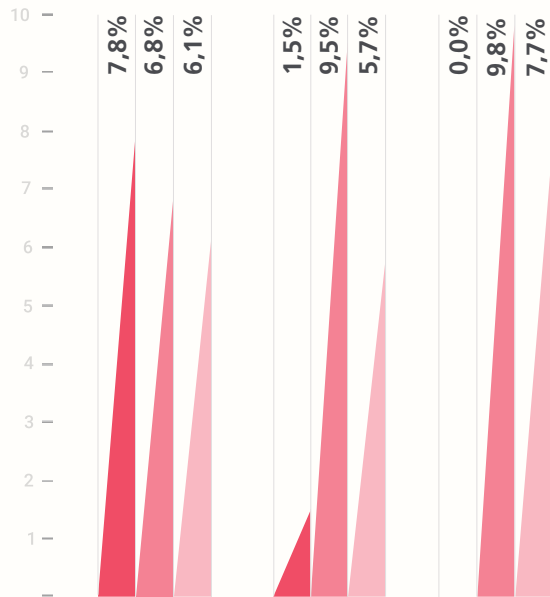
INDICADORES DEL PROCESO EMPRENDEDOR

Observatorio
Emprendimiento
Universitario 2015



GEM España
2015

- Estudiantes universitarios/as
- Población con estudios universitarios
- Total población entrevistada

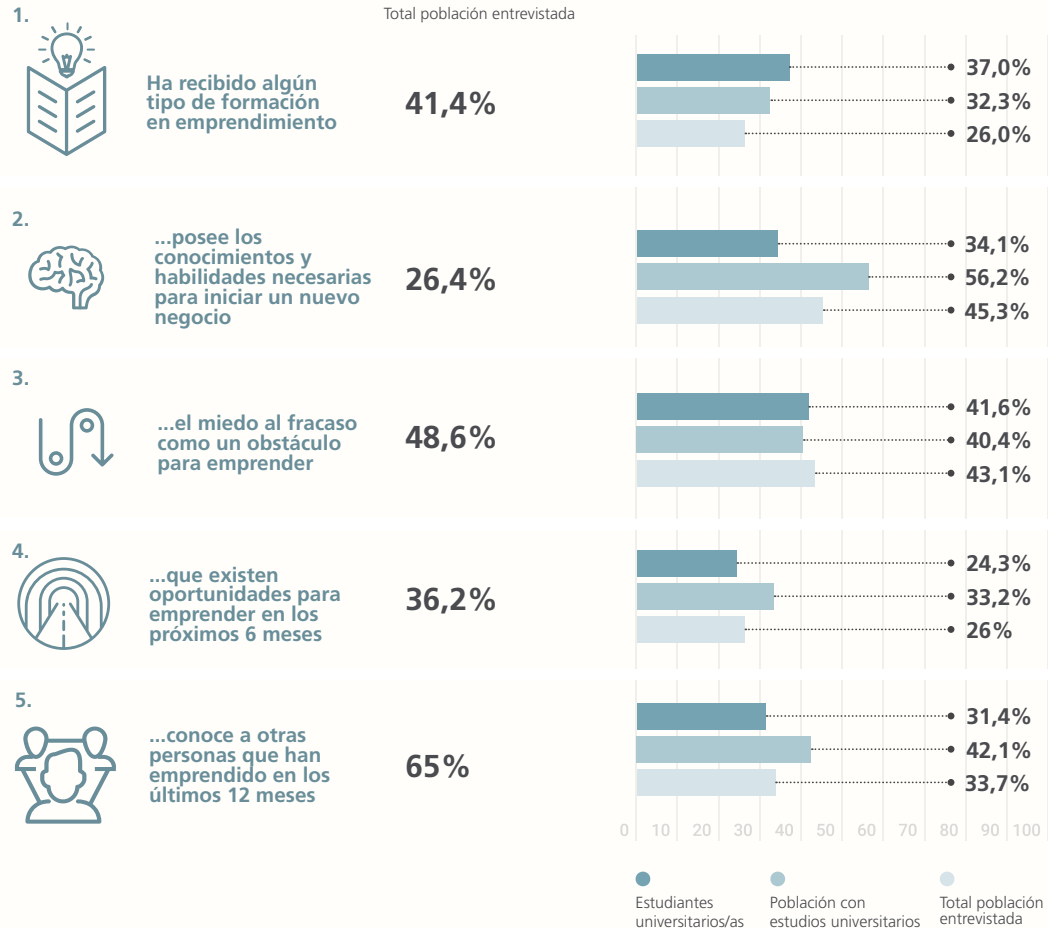


PERCEPCIONES SOBRE VALORES, CONOCIMIENTOS Y HABILIDADES NECESARIAS PARA EMPRENDER

Observatorio
Emprendimiento
Universitario 2015

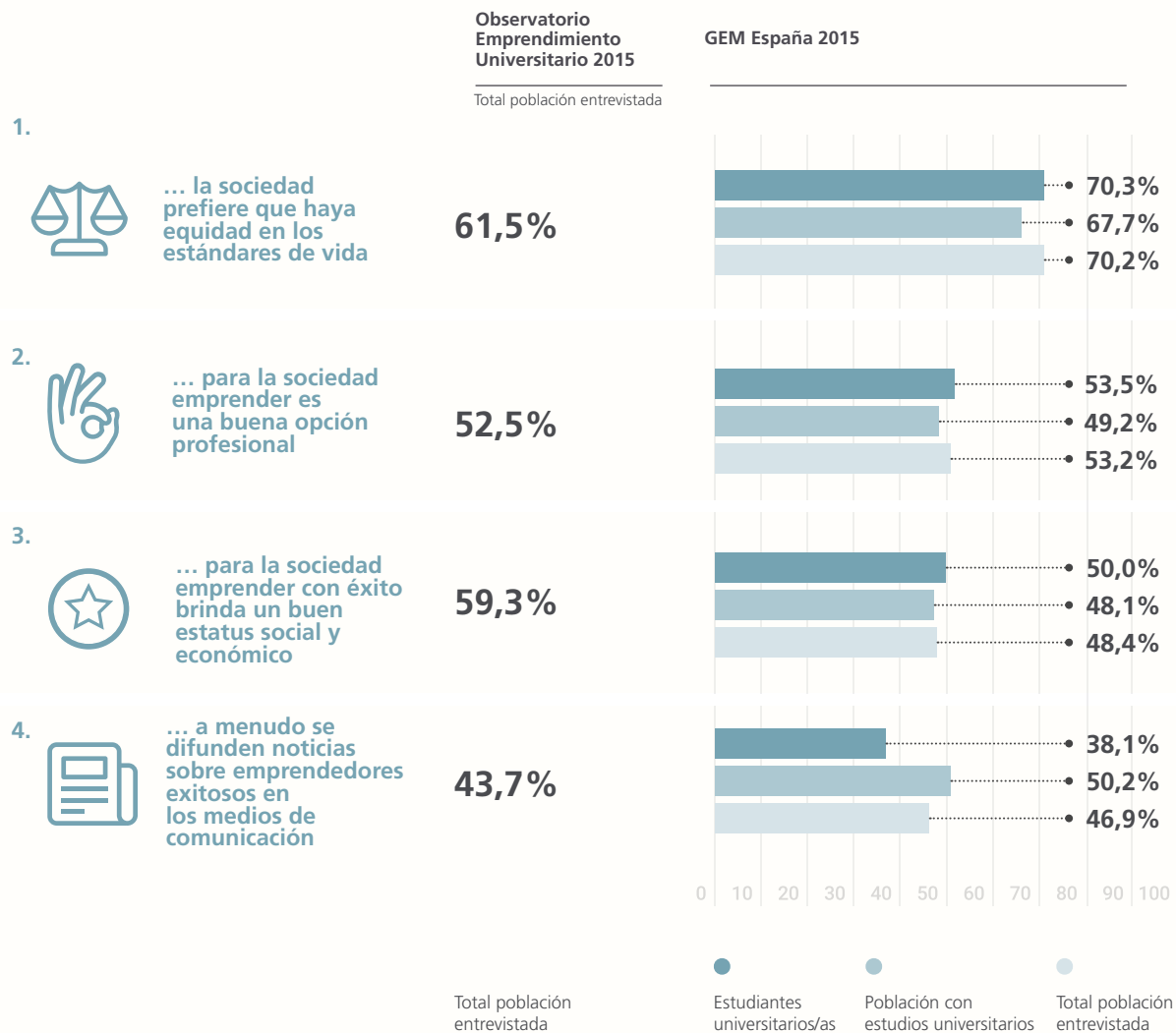
Total población entrevistada

GEM España 2015



Infografía 6

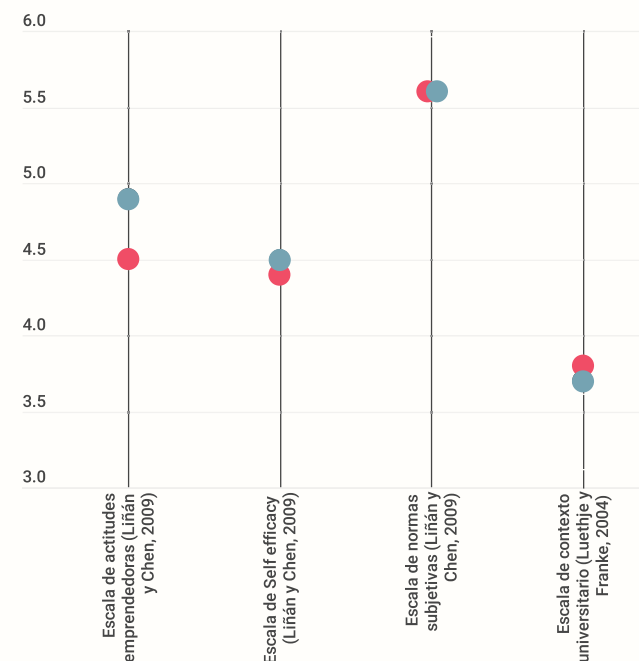
PERCEPCIONES SOBRE LA CULTURA Y SU INFLUENCIA EN LA ACTIVIDAD EMPRENDEDORA



Fuente: Observatorio Emprendimiento Universitario (Encuesta a Estudiantes, 2015)

PROYECTO GUESS [GLOBAL UNIVERSITY ENTREPRENEURIAL SPIRIT STUDENTS' SURVEY]

CONTRASTE DE ESCALAS: INTENCIONES EMPRENDEDORAS Y SUS DETERMINANTES



CONTRASTE DE INDICADORES DEL PROCESO EMPRENDEDOR



4,1 4,0
Emprendedor/a potencial



4,9 3,3
Emprendedor/a activo

● Observatorio Emprendimiento Universitario 2015

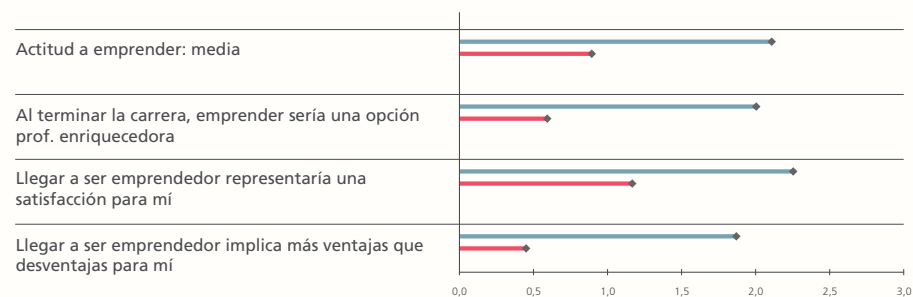
● GUESS España 2013/2014

Infografía 6

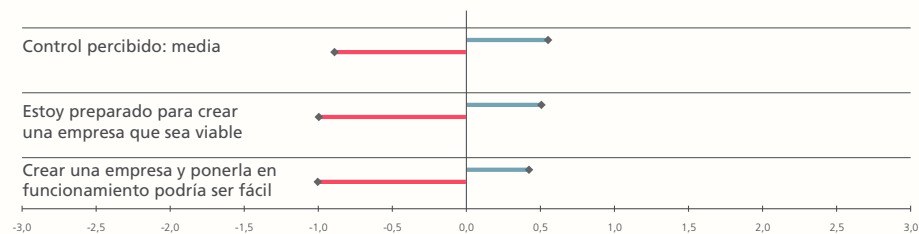
ESTUDIOS DE REFERENCIA EN IBEROAMÉRICA

A. MOTIVACIONES

Valoración de la actitud hacia el emprendimiento, España y México

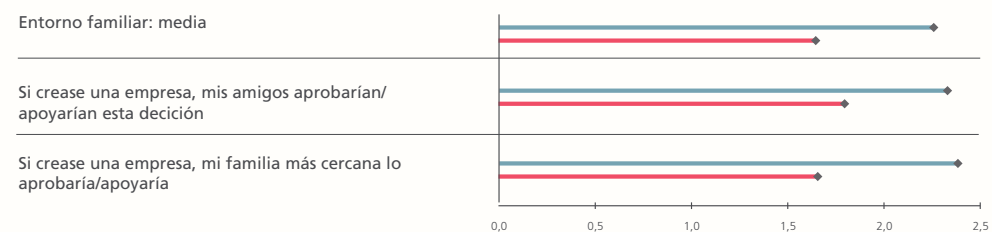


Valoración de conocimientos, habilidades, miedo al fracaso y formación en emprendimiento, España y México

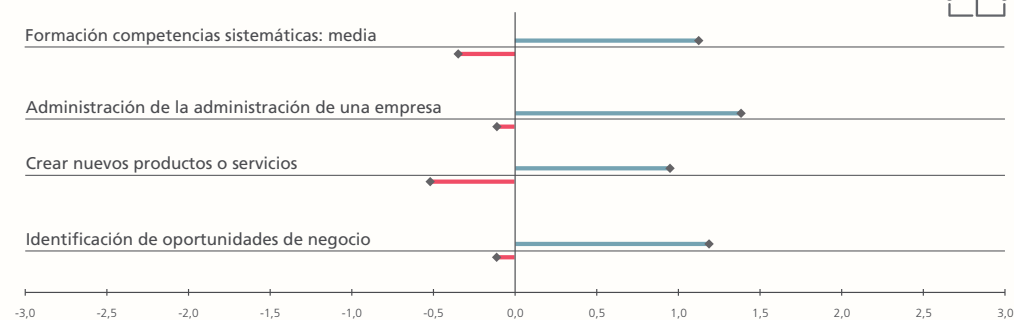


B. ENTORNO

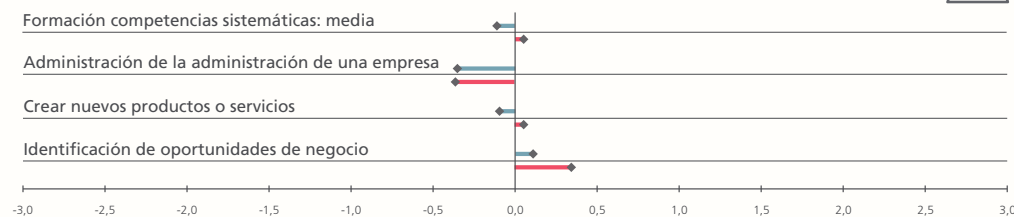
Valoración del entorno familiar, España y México



Valoración del entorno universitario, España y México



Valoración del entorno regional, España y México



PERFIL EMPRENDEDOR DEL ESTUDIANTE UNIVERSITARIO

OBSERVATORIO
DE EMPRENDIMIENTO
UNIVERSITARIO



INFORME 2015 · 2016



